



# CAUTOinforma

SPECIALE EDIZIONE **BILANCIO SOCIALE 2020**



Fotografia di Roberto Cavalli

Opera d'arte **Il peso del Tempo Sospeso**  
**2020 – Stefano Bombardieri**



Edizione stampata su carta prodotta con le alghe in eccesso sui fondali marini e dal 50% di cellulosa

CANTIERE AUTOLIMITAZIONE COOPERATIVA SOCIALE A RESPONSABILITÀ LIMITATA



[www.cauto.it](http://www.cauto.it)

n° 13/2020

## Sommario

### Editoriale

Le nostre attività (2)

Risorse umane (3)

Chi siamo (4)

La nostra storia (5)

Valore della ricchezza (6)

Valore della ricchezza (7)  
"Risultati 2020"

## Redazione

DIRETTORE RESPONSABILE  
Valerio Gardoni

REDAZIONE  
Cautoinforma Speciale Edizione  
Bilancio Sociale

Organi e Uffici della cooperativa:  
Direttore Generale, Comitato Direttivo, Comunicazione e Ufficio Stampa, Responsabile Gestione Sistema Integrato e SA 8000 e RD, Educazione Ambientale, Ufficio Legale e Ufficio Sicurezza, Innovazione e Progetti, Ufficio Amministrazione e Finanza, Risorse Umane.

Grafica: Voxart - [www.voxart.it](http://www.voxart.it)

Redatto in base a:

- Principi di Redazione del Bilancio Sociale;
- Gruppo di Studio per il Bilancio Sociale (GBS) 2001; sia agli Standard Internazionali del GRI (Global Reporting Initiative);
- Decreto attuativo del Ministero della Solidarietà Sociale del 24/01/08;
- Linee Guida per la redazione del bilancio sociale da parte delle organizzazioni che esercitano l'impresa sociale;
- Delibera regionale Lombardia n°5536/2007;
- Nuova disciplina dell'impresa sociale (d.lgs. 112/2017);
- Decreto 4 luglio 2019 "Adozione delle Linee guida per la redazione del bilancio sociale degli enti del Terzo settore".



## I nostri numeri

**Lavoro e inclusione sociale** **466** lavoratori di cui **163** svantaggiati

**Partecipazione e democraticità** **195** soci di cui **132** soci lavoratori

**Impatto socio ambientale del lavoro agile**  
**18.000 ore di lavoro agile** pari a 220 TON di CO2 risparmiate, pari a 26.000 alberi piantumati.

**Comunicazione** **173** articoli "parlano di noi" **+ 7 articoli** rispetto al 2019

**Relatori in 17 eventi**  
e/o workshop, seminari su tematiche relative a Inclusione, Economia Circolare, Impresa Sociale

**2 nuovi siti web**  
[www.cauto.it](http://www.cauto.it) e [www.associazionemaremosso.it](http://www.associazionemaremosso.it)  
**nuovi profili FB e IG** per MAREMOSSO

**Formazione** il **18%** di ore di formazione dedicato alla sicurezza

**Cultura ambientale** Oltre **150.000** cittadini sensibilizzati

**Progetti finanziati** **32** progetti finanziati

**Economia Circolare** **2** negozi di vendita dell'usato

**SPiGOLANDIA**  
tanto di guadagnato

**SPiGO**  
by SPiGOLANDIA

**Innovazione** **10** isole del riuso

**1** impianto di gestione dei rifiuti autorizzato per le operazioni R3, R12, R13 e D15

### Responsabilità Sociale d'Impresa



QUALITÀ



ETICA



AMBIENTE



SALUTE E SICUREZZA

**1 Attestazione SOA categoria OS24 - verde e arredo urbano**



# Editoriale

## *“Lettera agli stakeholder”*

Nella fase più drammatica della pandemia, la nostra Rete CAUTO si presentava con un organico di lavoratori quasi dimezzato. Nonostante le paure, abbiamo affrontato la situazione preservando le lavoratrici e i lavoratori, guardando al futuro e mantenendo la rotta della sostenibilità integrata.

Nel nostro venticinquesimo anno di vita, anche in totale lockdown, abbiamo continuato garantire i servizi essenziali come la raccolta dei rifiuti porta a porta. Con MAREMOSSO abbiamo continuato il recupero e la redistribuzione a scopo sociale di cibo alimentando la campagna SOSTieni Brescia e l'intera provincia.

Con l'Ausilioteca abbiamo messo a disposizione degli ospedali le nostre attrezzature medicali rigenerate. Abbiamo riorganizzato molte attività introducendo il telelavoro in tempi record grazie a ITA-CA, nostra software house.

A giugno abbiamo siglato un accordo con le parti sociali per la “Banca ore solidali”, nostro progetto di mutualità interna che consente di cedere riposi e flessibilità a colleghe e colleghi con particolari condizioni di necessità. Ad ottobre abbiamo inaugurato SPIGO, nuovo negozio dell'usato nel centro commerciale più grande della provincia.

Abbiamo celebrato i nostri 25 anni di vita piantumando 25 alberi in una grande rotonda pubblica della città e inaugurando una nuova sede logistica, assieme a 825 presenze virtuali, grazie al nostro primo evento online. Abbiamo pagato le tasse, pur potendoci avvalere di rinvii previsti per la pandemia. Le nostre 5 realtà figurano tra gli 8 “contribuenti solidali” della provincia di Brescia (293 a livello nazionale) che, nella situazione emergenziale, hanno considerato prioritario il dovere di contribuzione fiscale per la tutela dell'interesse comune.

Così, con questo bilancio diamo evidenza non solo di quanto sospeso e di quanto generato, ma anche di quanto far tesoro: siamo parte di qualcosa di più grande, per questo il nostro agire dovrà essere sempre più responsabile e sostenibile.

***Il Presidente***

Alessandro Zani

Tutti parlano di sostenibilità. È il tema dell'oggi, che ci scaraventa però in una dimensione di futuro: per sviluppo sostenibile, infatti, si intende “lo sviluppo volto a soddisfare i bisogni della generazione presente senza compromettere la capacità delle generazioni future di far fronte ai propri”. Non c'è ente di ricerca, associazione di categoria o impresa che non abbia detto o fatto qualcosa riguardo alla sostenibilità: alcuni perché è di moda, altri perché ci credono, altri perché obbligati da norme e vincoli di varia natura. Alcuni conoscendo la materia, altri per nulla; perché di sostenibilità - purtroppo - si parla spesso inanellando una serie di luoghi comuni e di errori.

CAUTO si occupa di sostenibilità da 25 anni, quando ancora questo concetto non era così chiaro. Lo fa agendo sui suoi 3 pilastri costitutivi: economico (è impresa che sa stare in piedi), sociale (agendo sia sulla propria comunità interna che su quella esterna) e ambientale (progettando ed erogando servizi che “fanno bene all'ambiente”).

Possiamo dunque ritenerci “arrivati”? Tutt'altro. Anzi, proprio perché abbiamo fatto e continuiamo a fare esperienza quotidiana di sostenibilità, abbiamo il dovere di rileggere tali esperienze, di integrarle, di guardarle con approccio sistemico. Dobbiamo imparare a vedere il lavoratore, il servizio ambientale, la comunità in cui quel servizio si svolge ed il bilancio della relativa commessa come elementi sinergici, integrati, non disgiunti o, ancor peggio, contrapposti. E, infine, dobbiamo essere agenti di aggregazione, di ricomposizione, in grado di avvicinare e far dialogare esperienze e luoghi che lavorano sul tema sostenibilità in modo troppo spesso sconnesso, disperdendo risorse preziose.

E dobbiamo agire ora. Perché di tempo, purtroppo, ce n'è poco.

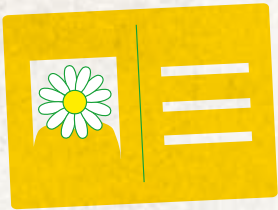
È una sfida ardua, è vero; ma anche incredibilmente entusiasmante.

***Il Direttore generale***

Michele Pasinetti

# Chi siamo

## Identità e mission



La Rete CAUTO è il modello organizzativo che riunisce il consorzio CantierAperto e le tre Cooperative sociali di tipo B (I.381/1991) CAUTO Cantiere Autolimitazione, Cantiere del Sole e MEDicus MUndi Attrezzature (MEMUA). Siamo, dunque, Cooperative sociali d'inserimento lavorativo che promuovono, attraverso il lavoro, l'integrazione e l'inclusione sociale. Legame e conoscenza del territorio, creatività e innovazione, solidarietà e rispetto per l'ambiente, si esprimono nella formula della rete di cooperative sociali d'inserimento lavorativo. Fare Rete tra cooperative sociali è la nostra chiave di volta per generare azioni di sistema e di prossimità che coinvolgono stakeholder diversi. MAREMOSSO è la nostra espressione associativa che nasce nel 2001 ispirandosi ai principi della MAnualità, REsponsabilità, MOnzialità, Sobrietà e Socialità.

# La nostra Storia

**1993**

Nasce L'Associazione CAUTO - Cantiere Autolimitazione - per il recupero dall'ortomercato di Brescia e la distribuzione a scopo sociale presso la Cascina S. Antonio, nel quartiere di San Polo, prima sede della cooperativa.

**2014**

Nasce la Rete di Cooperative Sociali CAUTO.

**1995**

Nasce la cooperativa sociale d'inserimento lavorativo CAUTO, per l'inclusione sociale attraverso le opportunità lavorative offerte dall'Ambiente.

**2017**

Lancio del nuovo brand per i servizi informatici CAUTO. Nasce una vera e propria software house di sviluppatori, sistemisti, analisti per affrontare il futuro con innovazione.

**2003**

Nasce Cantiere del Sole per generare inclusione sociale attraverso soluzioni energetiche innovative e di non spreco energetico.

**2020**

"Adozione" della rotonda di 700 mq di Via Serenissima a Brescia e la piantumazione di **25 alberi x 25 anni al servizio della Comunità.**

**2005**

CAUTO aderisce al progetto PANTA REI, polo industriale sociale del Comune di Brescia e attuale sede.





La Sostenibilità Integrata è la strada che percorriamo ogni giorno.

Le nostre attività  
Output 2020



## AMBIENTE

### CONSULENZA TECNICO AMBIENTALE

25+

anni di esperienza

190

aziende e PA che si affidano a noi

30

esperti tecnico ambientali



### IGIENE URBANA

+10

isole del riuso per l'economia circolare

147

operatori per la cura del territorio

135

comuni in cui operiamo



### GESTIONE PERSONALIZZATA RIFIUTI

+150

mezzi per il trasporto

+6

autorizzazioni al trasporto

+500

le aziende che si affidano a noi



### GESTIONE IMPIANTI RIFIUTI

50.000+

tonnellate di materiali raccolti e differenziati ogni anno

4

certificazioni di qualità



### GESTIONE VERDE

circa 30

operatori dedicati



7140

campi da calcio corrispondenti alla superficie verde mantenuta

### SGOMBERI E TRASLOCHI

+600

sgomberi ogni anno

+20%

sgomberi rispetto al 2019

402

articoli di privati in conto vendita



### SANIFICAZIONE E PULIZIE

18

lavoratrici e lavoratori dedicati al servizio

### IMPIANTI FOTOVOLTAICI

350

impianti realizzati pari a 50.000 alberi piantumati



# COMUNITÀ

## BANCO DI COMUNITÀ



Modello innovativo di sharing economy territoriale con marchio registrato

5

esperienze attive su territori diversi

## DISPENSA SOCIALE

3.000

tonnellate di cibo recuperato ogni anno

+10.000



persone che ricevono settimanalmente il cibo recuperato

## FORMAZIONE AMBIENTALE

+150.000

cittadini sensibilizzati ogni anno

1

equipe multidisciplinare di oltre 20 esperti



## NEGOZI DELL'USATO

oltre  
25.000

beni rimessi in circolo



SPiGOLANDIA  
tutto di guadagnato



by SPIGOLANDIA

2

negozi dell'usato in città

## AUSILI MEDICI

+9

respiratori polmonari dismessi recuperati per gli ospedali in piena pandemia

## L' AUSILIOTECA

Recupero Riparo Riuso Rendo Ausili sanitari rigenerati.

+250

ausili

## RACCOLTA ETICA ABITI USATI

500

contenitori per la raccolta degli abiti

+20

anni sul territorio della provincia di Brescia

+10



progetti di inserimento lavorativo ogni anno



# CONSULENZA STRATEGICA

## RIDUZIONE IMPATTO AMBIENTALE



certificazioni di qualità in ambito ambientale, etico, di gestione dei processi e in tema di sicurezza e salute sul lavoro

**+30** progetti cofinanziati

**4**

## SVILUPPO INFORMATICO



**1** software house dedicata

**15** specialisti

**1** marchio registrato per la progettazione di soluzioni informatiche

## CONSULENZA ORGANIZZATIVA



**+3** percorsi formativi dedicati ad aziende e organizzazioni

**1** studio di Fattibilità INVITALIA per la modellizzazione della governace partecipata

## DIVERSITY MANAGEMENT



**+20** esperti dedicati all'inclusione

**oltre 25** anni di esperienza

**13** persone in percorsi lavorativi in convenzione ex Art. 14

## COPROGETTAZIONE TERRITORIALE



**30** progetti cofinanziati

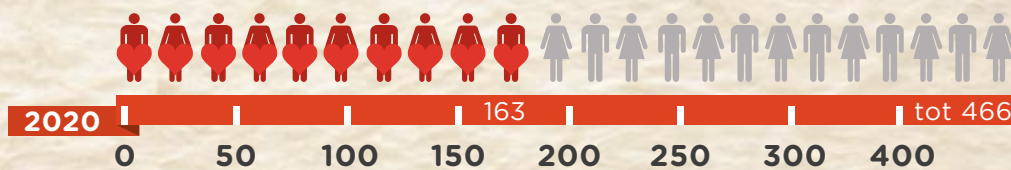
**30** esperti dedicati

**3** progetti europei già conclusi

## Risorse umane

Inserimento  
lavorativo  
oltre il 40%

(1.381/91 limite min. 30%)



## Risparmio medio per la Pubblica amministrazione



## Prossimità – Welfare 2020



Ideato da CAUTO come modello generativo di economia di prossimità e condivisione.

**3 nuove esperienze progettuali** che replicano il nostro modello in tre diversi territori:

- Provincia di Mantova (MN)
- Franciacorta (BS) con Banco del Riuso
- Verona con progetto S.T.E.P.S.

[www.bancodicomunita.it](http://www.bancodicomunita.it)

### Banca ore solidali



Il 4 giugno 2020, in accordo con le parti sociali, nasce la "Banca ore solidali" il progetto di mutualità interna che consente ai lavoratori di cedere riposi e flessibilità maturati in favore di colleghi con particolari necessità dovute all'assistenza di figli minori malati, per la cura del coniuge o per patologie incompatibili con la situazione di covid pur in assenza di certificato di malattia.

**Da giugno 2020 al 31/12/2020 ben 74 lavoratori hanno donato 1.109 ore e 6 lavoratori hanno potuto usare 484 ore.**

associazione di volontariato  
**MAREMOSSO**



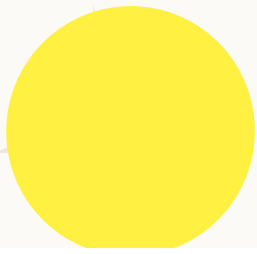
Con oltre venti anni di esperienza nel recupero e nella gestione a scopo sociale di beni alimentari scartati e invenduti, la Dispensa Sociale redistribuisce oltre 3.000.000 kg di cibo, a circa 10.000 persone a settimana, sul territorio della provincia di Brescia.

[www.associazionemaremosso.it](http://www.associazionemaremosso.it)  

### Riconoscimento del Ministero dello sviluppo Economico a tutte le cooperative sociali della Rete CAUTO e a MAREMOSSO

Pur potendoci avvalere dei rinvii dei versamenti fiscali disposti per la pandemia abbiamo scelto di onorare gli impegni con il fisco in una logica di Bene Comune.



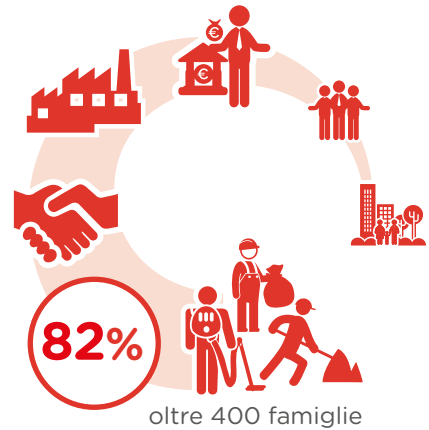


# Valore della ricchezza

La nostra ricchezza viene da...

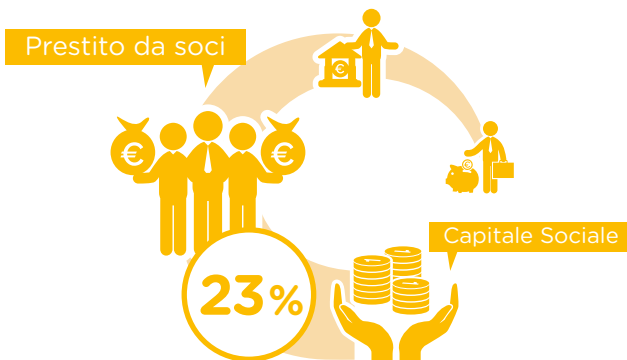


La nostra ricchezza torna a...



I nostri maggiori finanziatori siamo NOI

I nostri investimenti



Rete CAUTO inaugura ad ELNÒS SHOPPING **“SPIGO”**, il nuovo negozio all'insegna dell'economia circolare e della sostenibilità. Con questo nuovo progetto nato in continuità con i valori che da sempre animano la filosofia di Spigolandia, lo storico negozio di Via Mantova 32 a Brescia, approda nel più grande centro commerciale della nostra provincia con l'obiettivo di incontrare tantissime persone che non hanno mai visitato Spigolandia, sensibilizzandole su nuove pratiche di consumo sostenibile.

**SPIGO e Sigolandia sono tra i 10 finalisti della SERR2020, su 3473 candidati in tutta Italia, con la nuova campagna social AMO, VIVO e RIGENERO.**

via Mantova 36, Brescia - t. +39 030 3775958

@spigolandia



by SPIGOLANDIA



Segreteria: [cauto@cauto.it](mailto:cauto@cauto.it) | tel. 0303690311 - fax 0303690399  
 Ufficio Commerciale: [commerciale@cauto.it](mailto:commerciale@cauto.it) | tel. 0303690332  
 Comunicazione e Ufficio Stampa: [comunicazione@cauto.it](mailto:comunicazione@cauto.it)  
[www.cauto.it](http://www.cauto.it)

ELNÒS SHOPPING - Via Luigi Einaudi, 25030 Roncadelle BS

@spigolandia