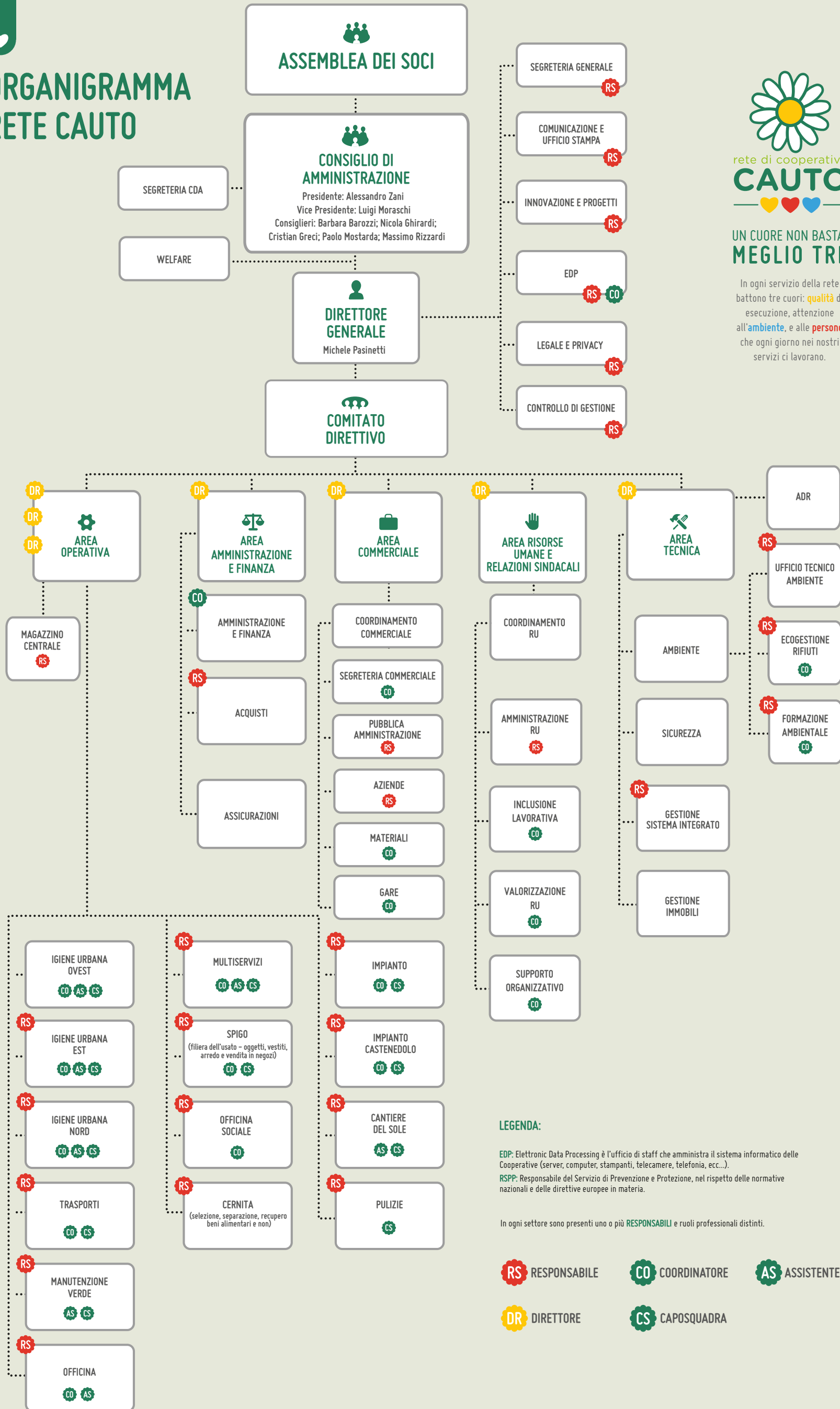


# ORGANIGRAMMA RETE CAUTO



UN CUORE NON BASTA,  
MEGLIO TRE

In ogni servizio della rete battono tre cuori: qualità di esecuzione, attenzione all'ambiente, e alle persone che ogni giorno nei nostri servizi ci lavorano.

**LEGENDA:**

EDP: Electronic Data Processing è l'ufficio di staff che amministra il sistema informatico delle Cooperative (server, computer, stampanti, telecamere, telefonia, ecc...).

RSPP: Responsabile del Servizio di Prevenzione e Protezione, nel rispetto delle normative nazionali e delle direttive europee in materia.

In ogni settore sono presenti uno o più RESPONSABILI e ruoli professionali distinti.

- RS** RESPONSABILE
- CO** COORDINATORE
- AS** ASSISTENTE
- DR** DIRETTORE
- CS** CAPOSQUADRA